

Format netto

Twoja (złożona) ulotka będzie miała wymiary **99 x 210 mm**.

Format brutto pliku

Poprawnie przygotowany plik powinien mieć wymiary **300 x 216 mm**.

Format brutto jest to format netto powiększony o spad.

Spad

Wynosi po **3 mm** dla każdego z boków ulotki.

Ze względu na sposób składania strona 4/5 jest krótsza od pozostałych o **3 mm**.

Spad to obszar dookoła Twojej grafiki, który usuwany jest podczas procesu przycinania. Wszystkie tła użyte w grafice (np. zdjęcia) powinny dochodzić do krawędzi pliku.

Wewnętrzny margines

Wynosi po **5 mm** i jest liczony od każdego łamu (linii składania) oraz po **5 mm** licząc od każdego boku ulotki.

Wewnętrzny margines jest to obszar, w którym nie powinny znajdować się żadne istotne informacje, takie jak teksty lub logo.

Pliki

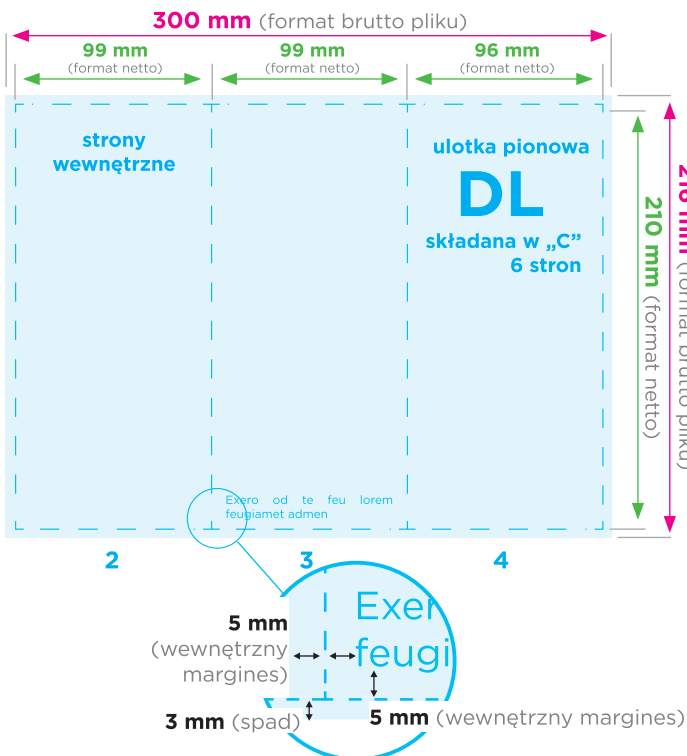
Preferowane przez nas formaty plików to PDF, TIFF, PSD, JPG, CDR do wersji X5

Kolorystyka

Cała praca musi być przygotowana tylko i wyłącznie w kolorystyce CMYK

Teksty

Wszystkie teksty muszą być zamienione na "krzywe"



Wizualizacja układu stron:

dla ulotki w orientacji pionowej



STRONY ZEWNĘTRZNE



STRONY WEWNĘTRZNE

