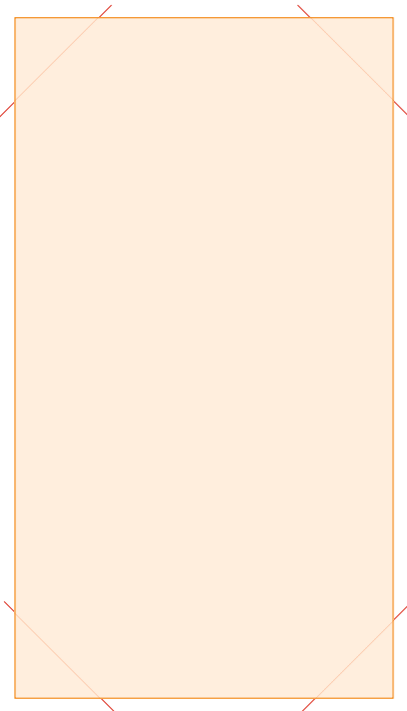


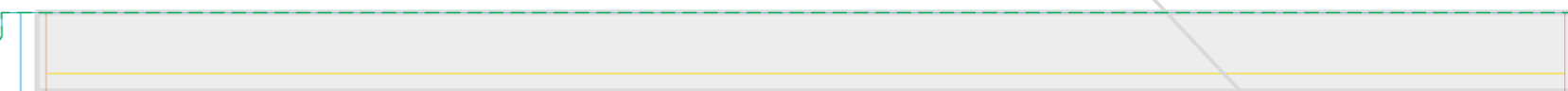
Na tym skrzydełku projekt musi być obrócony o 180°

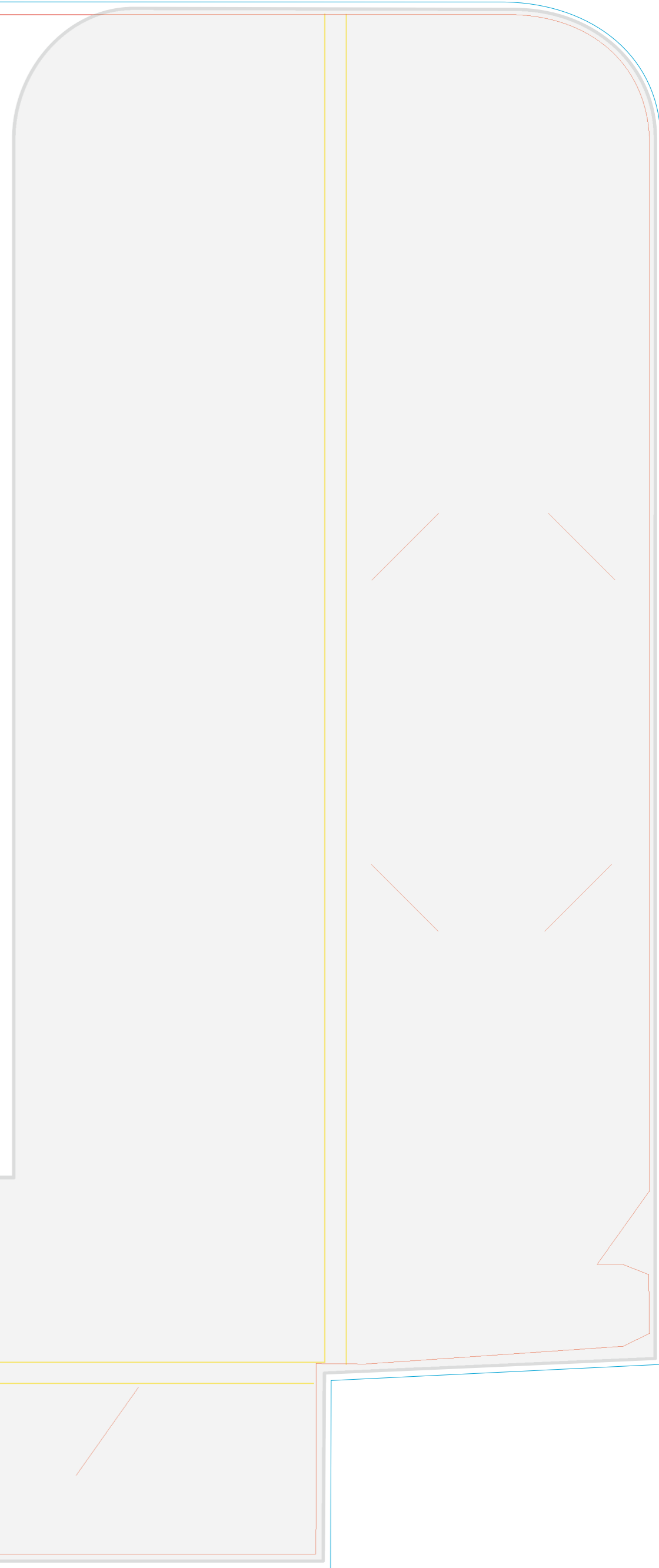
SKRZYDEŁKO



Dodatkowe skrzydełko które może być doklejane na górze teczki.

SKRZYDEŁKO





LEGENDA



Obszar projektu ze spadem

Przeważnie zamknięta krzywa którą można użyć jako obszaru kadrowania.
Nie należy bez istotnej przyczyny wychodzić z grafiką poza tę linię.



Obszar użytku. Linia cięcia. Linia sztancowania.

Ta linia zawsze obrazuje ostateczny wygląd użytku wraz z wszystkimi ewentualnymi wycinkami czy nacięciami wewnątrz.
W pracach wymagających załączenia projektu cięcia należy ją umieścić w tym projekcie.



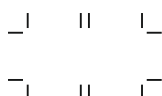
Obszar bezpiecznego projektowania grafiki

W tym obszarze można bezpiecznie umieszczać istotne elementy projektu bez obawy,
że zostaną obcięte lub będą zbyt blisko krawędzi użytku/bigu



Linie gięcia / bigowania

Nie należy robić w projekcie granic koloru lub wyraźnych przejść tonalnych na liniach bigowania.
Istotne elementy grafiki należy odsunąć od linii bigu na odległość 3-5mm
W pracach wymagających załączenia projektu cięcia należy ją umieścić w tym projekcie.



Znaczniki cięcia

Nie usuwać z projektu!



Narożniki ręcznego pasowania wydruku

Nie usuwać z projektu! W pracach wymagających projektu linii cięcia
należy je zamieścić na projekcie grafiki oraz liniach cięcia/nacinania



Markery automatycznego pasowania wydruku

Nie usuwać z projektu! W pracach wymagających projektu linii cięcia
należy je zamieścić na projekcie grafiki oraz liniach cięcia/nacinania



Oznaczenie kolejności stron w szablonach wielostronicowych

Uwagi:

- Nie należy zmieniać wielkości strony oraz położenia szablonu na stronie.
- Wszystkie elementy w kolorze czarnym (pasery, znaczniki, napisy) należy pozostawić w projekcie nie zmieniając ich położenia.
- Należy pamiętać o usunięciu wszystkich pozostałych elementów szablonu z projektu grafiki, aby nie zostały wydrukowane.

OBJAŚNIENIA DODATKOWE



Obszar zasłonięty przez zakładkę/kieszonkę

Grafika projektowana na tym obszarze będzie zasłonięta
przez inne elementy szablonu.



Obszar zasłonięty przez wizytówkę

Grafika projektowana na tym obszarze może być zasłonięta przez wizytówkę.
Jeśli do teczki nie będzie dokładana wizytówka można projektować grafikę na tym obszarze.



Obszar lakierowania selektywnego oraz LiquidMetal

Lakier selektywny, selektywny3D oraz LiquidGold i LiquidSilver
może być projektowany wyłącznie wewnątrz tego obszaru.