

# Stojak na wizytówki

Objaśnienia dotyczą wszystkich rodzajów stojaków  
Szablonów z tej strony nie używać do projektowania!

## Plecy stojaka

- Linia cięcia
- Krawędź projektu (użytek + spad)
- Max obszar arkusza przeznaczony na 1 szt użytku

Przygotować dwa pliki:

- do druku (pdf)- usunąć w nim wszystkie linie oprócz paserów !!!
- do cięcia (cdr 9.0) - z liniami cięcia, bigowania i paserami położonymi tak samo jak w pliku do druku
- wszystko rysowane linią włosową

## Kieszon stojaka

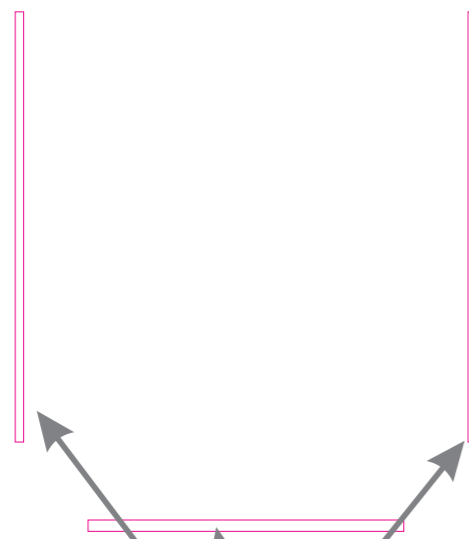
- Linia cięcia
- Krawędź projektu (użytek + spad)
- Linia bigowania

Przygotować dwa pliki:

- do druku (pdf)- usunąć w nim wszystkie linie oprócz paserów !!!
- do cięcia (cdr 9.0) - z liniami cięcia, bigowania i paserami położonymi tak samo jak w pliku do druku
- wszystko rysowane linią włosową

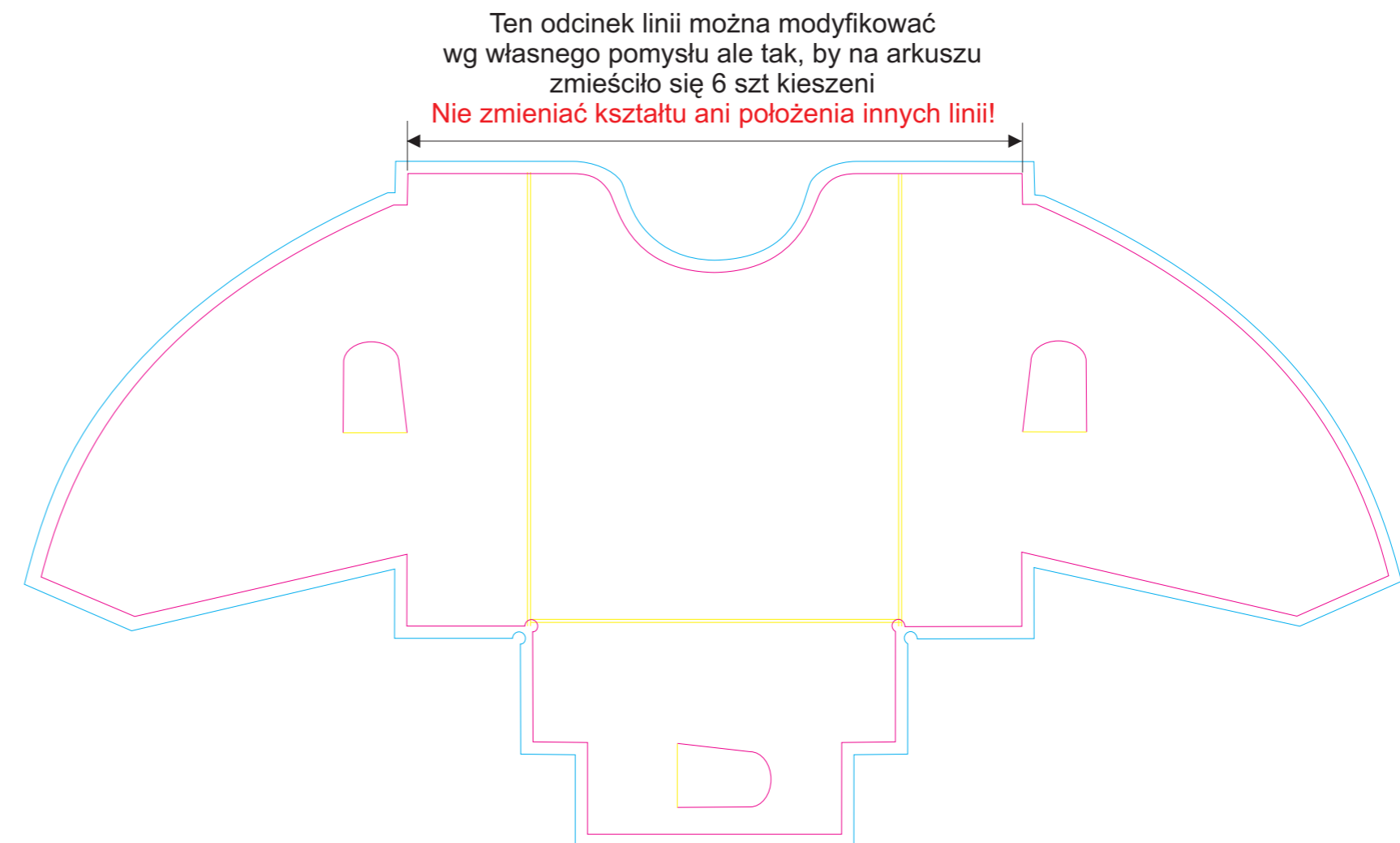
Pasery wyznaczające obszar zadruku i umożliwiające spasowanie druku i linii cięcia na ploterze

Te trzy boki stojaka (bez podstawy) można dowolnie modyfikować nie przekraczając obszaru wyznaczonego przez magentowy (□) prostokąt



Otwory do mocowania kieszeni  
Nie zmieniać ich wzajemnego położenia  
(można przesuwać tylko jako grupę)

Zmiana położenia w górę lub w dół zmienia kąt nachylenia stojaka względem podłoża.



\_\_\_\_\_

\_\_\_\_\_

\_\_\_\_\_

\_\_\_\_\_

\_\_\_\_\_

\_\_\_\_\_

\_\_\_\_\_

\_\_\_\_\_

\_\_\_\_\_

\_\_\_\_\_

\_\_\_\_\_

\_\_\_\_\_

\_\_\_\_\_

\_\_\_\_\_

\_\_\_\_\_

\_\_\_\_\_

\_\_\_\_\_

\_\_\_\_\_

\_\_\_\_\_

\_\_\_\_\_

\_\_\_\_\_

\_\_\_\_\_

\_\_\_\_\_

\_\_\_\_\_

\_\_\_\_\_

\_\_\_\_\_

\_\_\_\_\_

